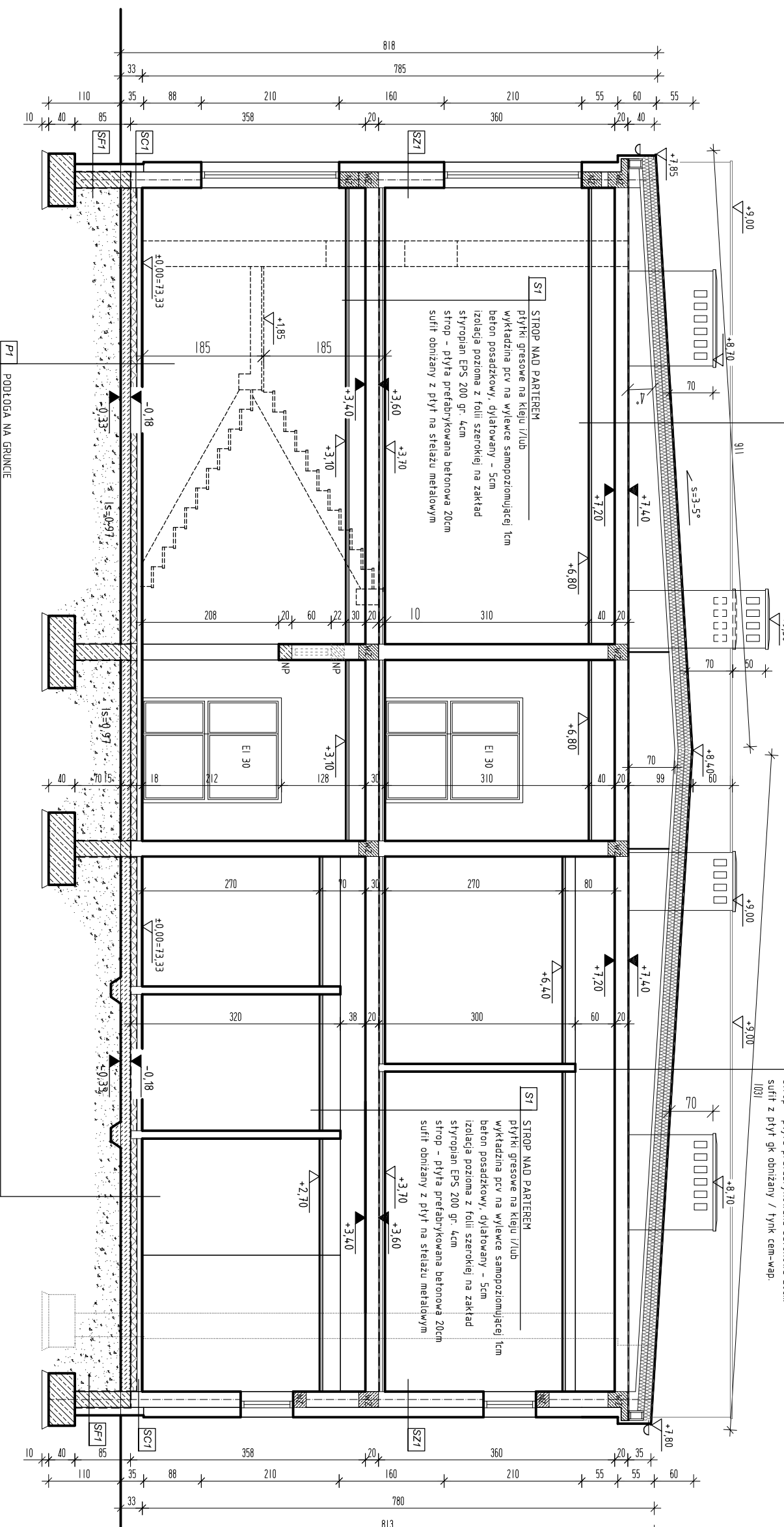


SD1 STROPODACH NIE WENTYLOWANY
 Pokrycie dwuwarstwowe z papy SBS
 Warstwa mineralna dwuwarstwowa - 15cm
 Jastrzych cementowy gr. 5cm
 Warstwa spadkowa, beton lekki 15-70cm
 Izolacja pozioma stropodachu
 strop - płyta prefabrykowana betonowa SPk26,5cm
 sufit z płyt gk obniżony / tynk cem-wap. +2,30

SD1 STROPODACH NIE WENTYLOWANY
 Pokrycie dwuwarstwowe z papy SBS
 Warstwa mineralna dwuwarstwowa - 15cm
 Jastrzych cementowy gr. 5cm
 Warstwa spadkowa, beton lekki 10-70cm
 Izolacja pozioma stropodachu
 strop - płyta prefabrykowana betonowa 20cm
 sufit z płyt gk obniżony / tynk cem-wap. 1031

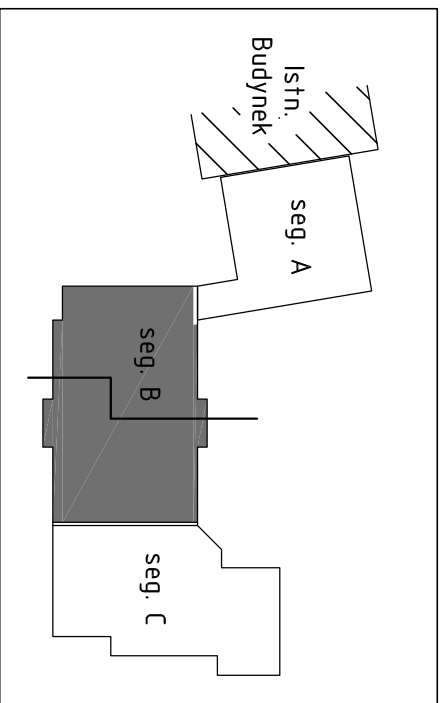



P1 PODŁOGA NA GRUNCIE
 Płytki gresowe na kleju i/lub, wykładzina dywanowa,
 wykładzina pcv na wylewce samopoziomującej 2cm
 beton posadzkowy, dylatowany - 6cm
 izolacja pozioma z folii szerokiej na zakład
 styropian EPS 200 gr. 10cm
 izolacja p.w. pozioma 2 x folia PE
 beton C12/16 zbrojony siatką 96 15/15 - gr. 15cm
 piasek zagęszczony mechanicznie Is=0,97

SZ1 ŚCIANA ZEWNĘTRZNA NAZDZIEMIA
 Tynk cienkowarstwowy silikonowy struktur. Zimn
 styropian EPS70 gr. 15cm
 bloczki silikonowe E24 i E24S - 24cm
 tynk cem-wap. 15cm

SF1 ŚCIANA FUNDAMENTOWA
 folia kuberkowa - warstwa drenazowa
 styropian XPS gr. 12cm na kleju
 izolacja pionowa powłokowa
 ściana fundamentowa bet. C20/25 gr. 24cm
 izolacja pionowa powłokowa

SC1 ŚCIANA COKOLOWA - 35cm P.P.T
 tynk mozaikowy na warstwie
 kleju z zatopioną siatką zbrojąca
 styropian XPS gr. 12cm na kleju
 izolacja pionowa powłokowa
 ściana fundamentowa bet. C20/25 gr. 24cm
 izolacja pionowa powłokowa



67-200 Głogów, ul. grodzka 4, Tel. 608594496 tel/fax 76 852-16-22, e-mail:biuro@proma-bud.pl		Branża: N/rys.		Skala:
 PROMA-BUD AUTORSKA BIUROWA PROJEKTOWA KONSTRUKCYJNA		ARCHITEKTURA		A4
Objekt:	Budynek oświaty i Przedszkola	Stadium:	Data:	
Lokalizacja:	Serby, dz. 103/2, gm. Głogów	P.B.	12.2015	
Nazwa rysunku:	PRZEKRÓJ a-a - Segment B	Upr. bud.	Podpis:	
Projektant:	mgr inż. arch. Barbara Mikołajczak	spec. architekt		
Sprawdzający:	mgr inż. arch. Paweł Ostrowski	LOA/38/200 spec. architekt		
Projektant:	mgr inż. Adam Mordarski	74/005/10 spec. konstr.-bud.		